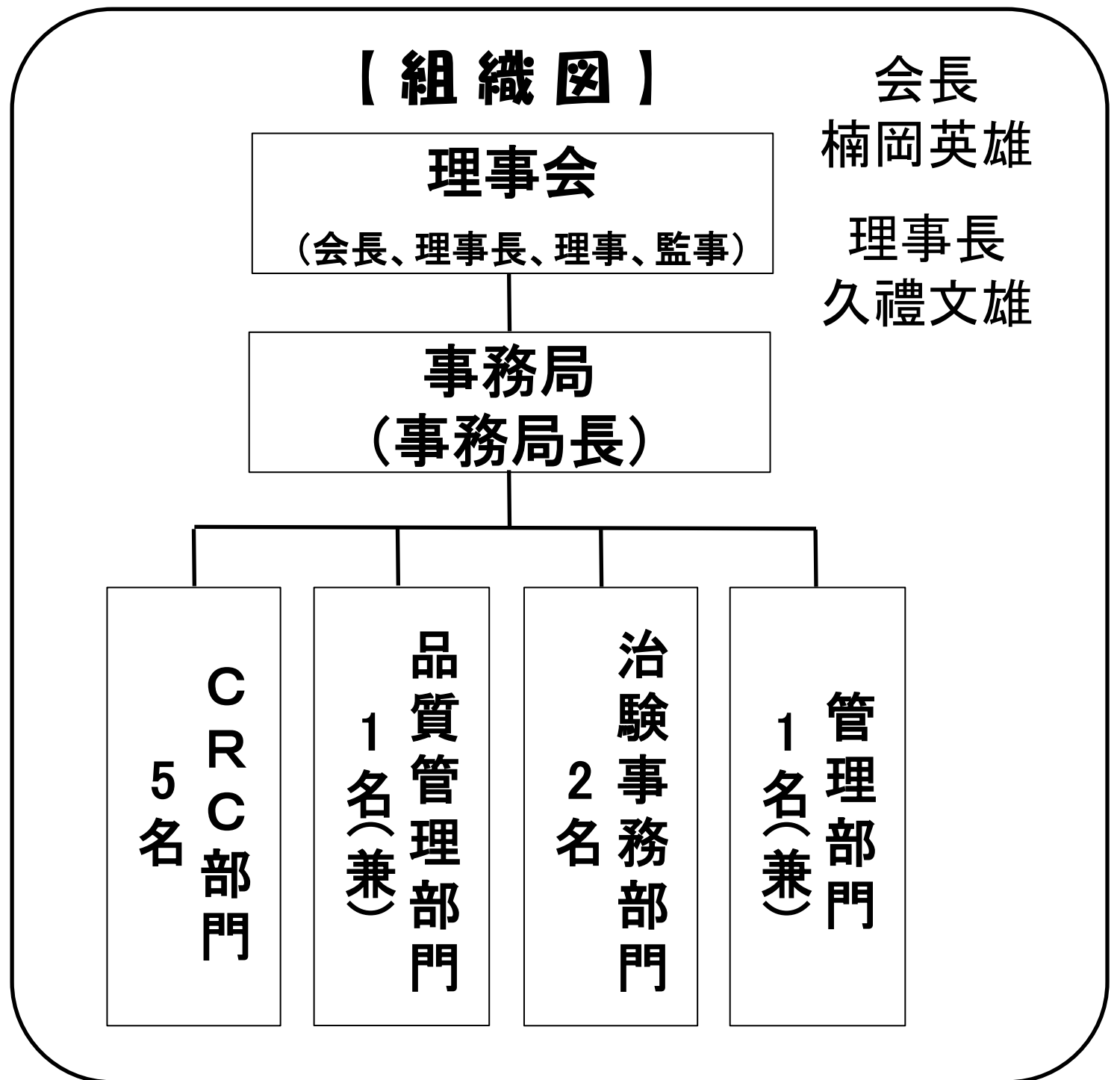


名称	大阪共同治験ネットワーク
設立	2011年9月27日
設立背景	産学官民の協力のもとに大阪府全域に亘る治験のネットワーク化と治験支援体制を整え、大阪での質の高い治験実施数を増やし、さらにはわが国の創薬事業に寄与することを旨とする



2014年2月10日より
新事務所にて活動開始!!

窓口担当者(連絡先)

事務局長 信谷 宗平 (のぶたに しゅうへい)

〒541-0048 大阪府中央区瓦町4丁目8番5号 NKビル2F

TEL 06-4707-7007 FAX 06-4707-7008

E-mail shuhei-nobutani@ocrcn.or.jp

<p>規 模</p>	<p>ネットワーク登録医療機関： 122施設 (内訳) 病院： 58施設 (総病床数： 23,606床) 診療所： 64施設</p>
<p>治験実施可能 診療科</p>	<p>中枢神経領域 (神経内科、精神科)、メタボリックシンド ローム領域 (糖尿病内科、循環器内科)、消化器内科領域、 呼吸器・感染症領域 (呼吸器内科、救命救急センター)、疼痛・ リウマチ領域 (整形外科、麻酔科)、眼科、皮膚科 等</p>
<p>事業内容 (定款より)</p>	<ul style="list-style-type: none"> • 医薬品ならびに医療機器にかかる<u>治験実施の支援事業</u> • 治験に参加する医師ならびに医療従事者等に対する治験に 関する<u>教育研修などの企画・開催事業</u> • 治験に参加する施設のための<u>ネットワーク体制確立事業</u> (依頼者からの治験の紹介を含む) • 医療および医薬品関連諸団体、大学医学部 (医科大学を含 む)、ならびに行政との連携の下に行う、(地域住民等に 対する) <u>治験推進啓発事業</u> • 治験に従事する<u>CRC養成事業</u> • 治験に従事するCRCや治験事務局業務担当者の<u>人材派遣 事業 (特定労働者派遣)</u> • 治験にかかる計画立案、実施体制構築、実施進捗管理、成 績評価などに関する<u>コンサルティング事業</u>

依頼者からの参加意向調査結果

調査日	対象疾患等	受入可能	訪問調査	参加施設	備考
H24.6.	アルツハイマー型認知症	3	2	2	
H24.7.	末梢動脈疾患(PAD)	3	0	0	
H24.7.	中等症～重症の持続型喘息	1	1	1	
H24.8.	中等症～重症の潰瘍性大腸炎	2	2	2	
H24.11.	院内肺炎	5	4	3	
H24.11.	中等度～最重症のCOPD	2	0	0	
H24.11.	中等度～重度のクローン病	1	1	1	
H24.12.	尿路感染症	5	2	2	
H25.1.	2型糖尿病性腎症	4	1	1	
H25.2.	重症の成人アトピー性皮膚炎	5	3	3	
H25.2.	自閉性障害患者	0	0	0	
H25.4.	局所麻酔薬	2	0	0	
H25.6.	双極 I 型障害	2	2	1	
H25.7.	ガン性疼痛	8	7	7	共同IRB(5施設)
H25.9	中等症～重症の難治性喘息	1	1	1	
H26.1	血管炎症候群	5	1		現在調査中

(H26.1.14現在)

ネットワークの特徴

-大規模医療機関との連携-

- 大阪府創薬推進連絡協議会
治験中核・拠点医療機関等分科会（大阪治験Web）
加盟14医療機関の共同治験窓口として依頼者対応
- 大阪府下中核病院の調査窓口（44医療機関）

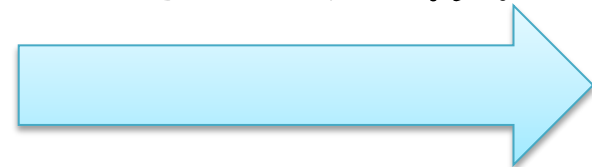
利用のメリット

- 大規模医療機関に対するFeasibility調査が可能
 - 無料にて実施、依頼者名マスキング
 - 対象患者が限られる疾患領域の調査

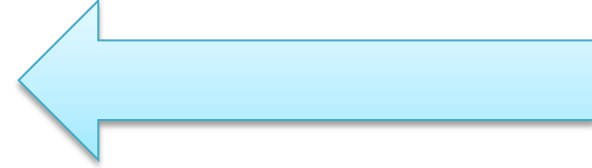
NPO登録医療機関に対する 施設選定調査

依頼者

調査依頼



結果送付

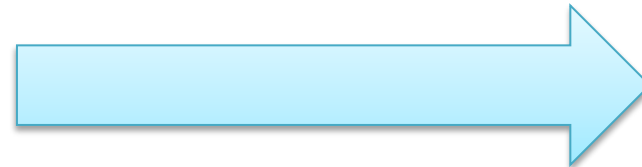


選定結果報告

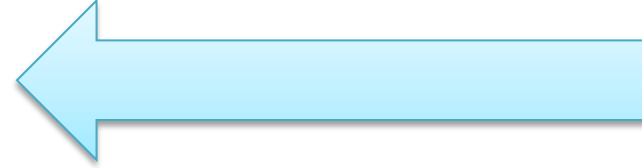


大阪共同
治験ネットワーク

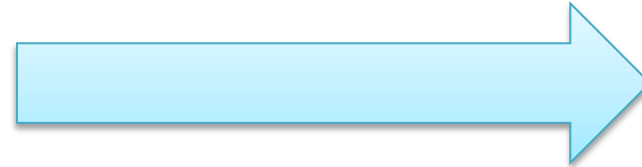
参加意向調査



調査回答



選定結果回答



訪問調査



実施合意



大阪共同
治験ネットワーク
登録医療機関(病院)
58施設

大阪治験ウェブ登録病院
15医療機関

地域中核拠点病院
43医療機関

大阪治験Web登録医療機関による 共同IRB事業運用開始

3施設以上で同一治験を実施する場合
参加施設から、共同IRB実施施設を選定

依
頼
者

資料
一括送付

共同治験
審査委員会

資料送付

審査依頼

事務局業務委託

大阪共同治験ネットワーク

- IRB委受託契約締結補助
- 資料のとりまとめ,授受
- 依頼者窓口

大阪治験ウェブ登録医療機関

大阪大学医学部
大阪市立大学医学部
大阪医科大学
近畿大学医学部
関西医科大学枚方
関西医科大学滝井
国立大阪医療センター
国立循環器病研究センター
府立成人病センター
府立急性期・総合医療センター
府立精神医療センター
府立母子保健総合医療センター
府立呼吸器・アレルギー医療センター
市立総合医療センター
国立大阪南医療センター

今後の活動

- 依頼者に対して、NPOの取組みを積極的に発出
- 各種事業を通じ、依頼者・医療機関との連携強化

依頼者からのFeasibility調査の機会を増加し、
大阪地区の治験を活性化する。



NPO Activity

- 2011.11- 臨床研究支援業務開始
- 2012.02- 治験施設支援業務開始
- 2012.03- 大阪府緊急雇用創出 人材育成事業 参画
- 2012.04.- NPO登録医療機関への調査 配信開始
- 2012.04- 中核・拠点医療機関等分科会
治験窓口業務(参加意向調査) 受託
- 2012.10- 実施医療機関/治験依頼者連携
治験の効率向上プロジェクト 参画
- 2013.08- 医療技術実用化総合研究事業 参画
- 2014.01- 中核・拠点医療機関等分科会
共同IRB事務局業務支援 受託